

都営浅草線「大門駅」ルート

都営浅草線2番線(押上方面)で下車した場合はA1出口から本ルートマップを参照するか、
B4出口から「都営大江戸線 大門駅ルート」を参照してください。





1 都営浅草線「大門駅」浜松町方面改札を出て右側、A1出口のエレベータに進みます。



2 エレベータで地上階へ上ります。(定員15名。降り口は乗り口と反対側です)



3 エレベータを出て、右に曲がります。



4 平日は人通りが多い
横断歩道
ひとつ目の横断歩道を渡り、右に曲がります。



5 平坦で広い歩道を直進します。(駐車場の入口には段差があり、車道側へ傾斜があります)



途中、工事中の区画の横を通過します。ご注意ください。(2025年9月現在)



6 ひとつ目の横断歩道を渡らずに、左に曲がります。



7 しばらく直進し、横断歩道を渡ります。



左側のエスカレータを目印に、左へ曲がり建物内に入ります。



エスカレータの正面にあるエレベータで3階へ上ります。(定員24名。降り口は乗り口と同じ側です)



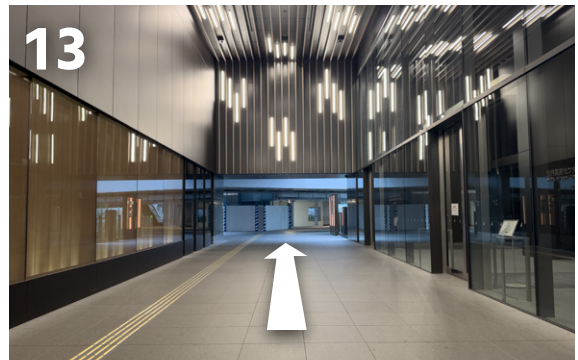
エレベータを出ると左側に郵便局があります。郵便局を正面にして右に曲がります。



直進し、突き当たりを左に曲がります。(歩行者が多いです)



みずほ銀行を左に見ながら直進し、ひとつ目の角を右に曲がります。



直進します。



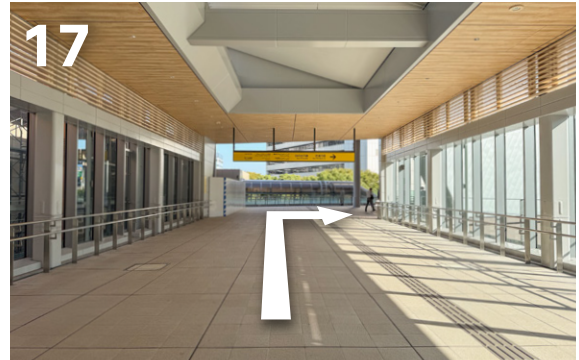
しばらく直進すると道が左右に分かれるので、右側に進みます。



右奥のエレベータまで進みます。



エレベータで芝浦階に上ります。(定員26名。降り口は乗り口と反対側です)



エレベータを出て直進し、ひとつ目の角を右に曲がります。



右奥のエレベータまで進みます。



エレベータで1階に下ります。(定員26名。降り口は乗り口と同じ側です)



エレベータを出て、左側にUターンします。



直進します。歩道に屋根はありません。



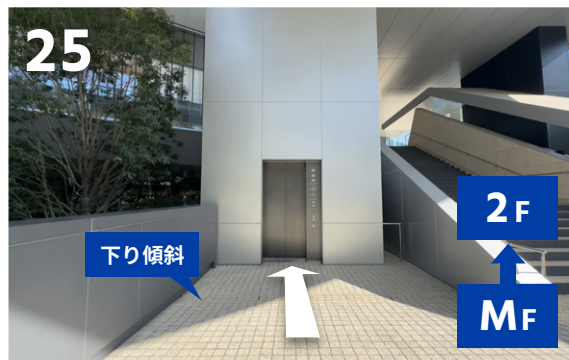
広い歩行者専用道路を直進します。しばらく緩やかな上り傾斜が続きます。歩道には屋根があります。



しばらく直進すると屋根が狭くなり、右側に店舗が見えます。ここからはゆるやかな下り傾斜が続きます。



左側の大きな階段のある建物がBLUE FRONT SHIBAURA TOWER Sです。階段左側のエレベータに進みます。(下り傾斜があります)



エレベータでM階から2階へ上ります。1階店舗へはM階から1階へ下ります。(定員13名。いずれも降り口は乗り口と反対側です)



エレベータを出て右へ進むと、BLUE FRONT SHIBAURA TOWER Sのオフィスエントランスです。左へ進むと2階店舗があります。



オフィスエントランスに入り、エスカレータ右側の通路を奥に進みます。



突き当りを左に曲がります。



エスカレータ横を直進し、突き当りに右に曲がるとエレベータがあります。



エレベータで3階に上ります。(定員13名。降り口は乗り口と同じ側です)



エレベータを出たら、突き当りを左に曲がります。



直進し、角を左に曲がります。



直進すると3階総合受付に到着します。目的のフロアへとお進みください。