

平成 21 年 1 月 30 日
野村リビングサポート株式会社

各 位

株式会社ゼファーコミュニティの完全子会社化ならびに 同社の役員人事および組織改正のお知らせ

野村リビングサポート株式会社（本社：東京都新宿区 取締役社長 関 敏昭）は、本日、株式会社ゼファーコミュニティの発行済み株式の 100%取得を完了し、同社を完全子会社といたしました。

また、株式取得完了後に開催された株式会社ゼファーコミュニティの株主総会および取締役会において、下記のとおり同社の役員選任および組織体制が決定されましたので、お知らせいたします。

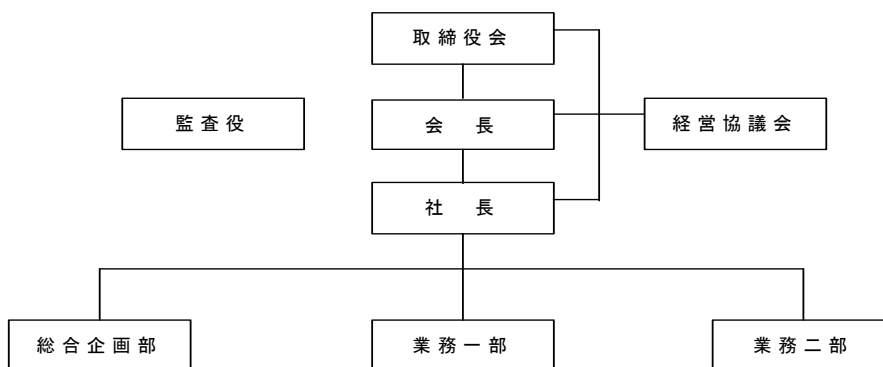
記

▼ 取締役体制（平成 21 年 1 月 30 日付）

取締役会長	関 敏昭	野村リビングサポート株式会社	取締役社長兼務
取締役社長	能勢 宏樹		
取 締 役	山田 和敏	野村リビングサポート株式会社	取締役兼務
取 締 役	萩原 勝正	野村リビングサポート株式会社	取締役兼務
監 査 役	小淵 修一	野村リビングサポート株式会社	監査役兼務

▼ 組織体制（平成 21 年 2 月 1 日付）

<組織図>



組織体制について

- ・ 内部統制・管理部門の強化等を図るために、「総合企画部」を新設する。
- ・ 業務品質の向上、収益責任の明確化を図るために、「業務一部」「業務二部」を新設する。

以上

本件に関するお問い合わせ窓口

野村リビングサポート株式会社 経営企画室（平賀・鳥巢）
TEL 03-5368-7619・FAX 03-5368-7618