

報道関係者各位

2024年12月19日

野村不動産株式会社

JR西日本不動産開発株式会社

JR岡山駅前の大規模複合再開発 「プラウドタワー岡山」、第1期164戸が即日完売^{※1}

― 最高価格3億6,998万円を含む全戸に登録申込 ―

野村不動産株式会社（本社：東京都新宿区／代表取締役社長：松尾 大作）と、JR西日本不動産開発株式会社（本社：大阪府大阪市／代表取締役社長：藤原 嘉人）は、ともに参加組合員として推進しております「岡山市駅前町一丁目2番3番4番地区第一種市街地再開発事業（以下「本事業」）において、住宅棟である新築分譲マンション「プラウドタワー岡山」の第1期販売を2024年11月30日（土）～12月7日（土）に実施し、最高販売価格3億6,998万円の住戸を含む販売戸数164戸全戸にお申込みをいただきましたことをお知らせいたします。

登録申込総数は164戸に対して353件、最高倍率8倍、平均倍率は2.15倍と、地元岡山県のお客様を中心に、首都圏や関西圏等からもお申込みをいただきました。JR「岡山」駅徒歩3分の再開発という立地に加え、免震構造、長期優良住宅の取得等、安心して快適にお住まいいただけるための仕様等が特に評価されています。

※1 販売した全住戸に、登録期間内（2024年11月30日（土）～12月7日（土））にお申込をいただいたことを指します



【プラウドタワー岡山 完成予想図】

1. 「プラウドタワー岡山」物件概要（第1期販売済住戸含む）

所在	岡山県岡山市北区駅前町 一丁目3番（地番）
交通情報	JR「岡山」駅 徒歩3分
構造・規模	鉄筋コンクリート地上31階 地下2階建て
竣工時期	2026年4月下旬（予定）
入居時期	2026年8月下旬（予定）
敷地面積	3,249.22㎡
総戸数	422戸（分譲367戸）
間取り	1LDK～4LDK
専有面積	44.92㎡～193.87㎡
バルコニー	10.36㎡～46.12㎡
売主	野村不動産株式会社、 JR西日本不動産開発株式会社
施工	奥村組



現地案内図

公式 HP

<https://www.proud-web.jp/mansion/w131130/>

第2期では、岡山駅側西向きの住戸を中心に販売する予定です。

今後も本再開発事業にふさわしいランドマーク性を持ちながら、地域の多世代のみなさまに愛されるような住まいづくりを行ってまいります。

2. 「岡山市駅前町一丁目2番3番4番地区第一種市街地再開発事業について」

本事業は、岡山県のターミナル駅である「岡山駅」の目の前に位置しています。岡山駅周辺は、商業・業務施設などが高度に集積し、かつ鉄道・路面電車・バスなどの乗継拠点であるなど交通の要所として機能しております。

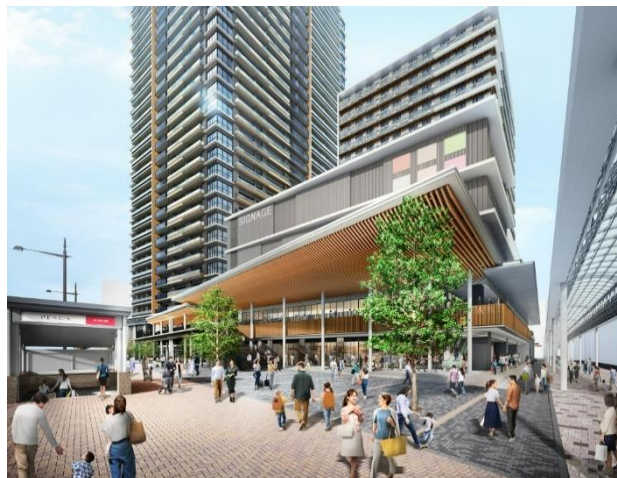
一方で、低利用・未利用の土地が多く、既存建物の老朽化も進んでいたことから、都市機能の再整備が望まれる状況にありました。本地区は、国の定める「都市再生緊急整備地域（岡山駅周辺・表町地域）」※²内に位置するとともに、岡山市の定める都市計画マスタープランでは、商業・業務、医療・福祉、コンベンション施設などの高次な都市機能や回遊性・賑わい、交流機能が充実し、市全体や都市圏の発展をけん引する都心位置とされています。本プロジェクトを通じて、持続的に発展できる都市づくりとして、岡山の玄関口にふさわしい機能を持った「都心拠点」の創造を目指します。

環境・省エネ対策と安心安全の災害対策を実現し、さまざまな世代・世帯ごとに求められるニーズに合わせた、総戸数422戸の大規模タワーマンションとなる住宅棟「プラウドタワー岡山」、観光やインバウンドを見据えたホテル棟に加え、住民の皆さまやまちの方々への日々の生活のライフラインを提供する商業施設、多様なコミュニティ形成や地域コミュニティの活力を高める、コンベンション施設などの拠点機能があります。まちづくりのコンセプトである「OKAYAMA GATE PLACE」を元に、周辺地域との連携したイベントの検討などにより賑わいを創出し、岡山市のランドマークとなるまちづくりを目指します。

住宅×ホテル×商業が一体となった大規模複合開発



上空から見た施設関係



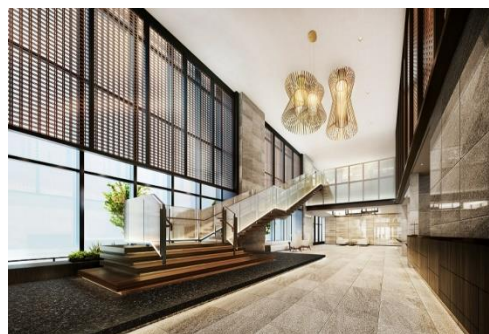
再開発街区全体イメージパース

<住宅棟(プラウドタワー岡山・商業施設)>

地上約 114m、31 階建て、総戸数 422 戸(岡山県最大級^{※3})、1・2 階は郵便局のほか、商業店舗が複数店舗出店予定です。



住宅棟 完成イメージパース



<ホテル棟(ホテル・商業施設・オフィス)^{※4}>

地上 16 階建て、7～16 階がホテルフロアとして構成されています。1～3 階は商業施設となり、4 階はコンベンションホール、5・6 階にはオフィスフロアなど多様なニーズに応えることが可能です。



ホテル棟イメージ図



駐車場棟

<駐車場棟^{※5}>

地上 7 階建て、1 階がアミューズメント施設、3 階～屋上が時間貸駐車場(駐車可能台数 506 台)で構成されています。

※2：都市再生の拠点として、都市開発事業などを通じて緊急かつ重点的に市街地の整備を推進すべき地域として、政令で指定する地域。

※3：新築分譲マンション（2003年以降販売）において総戸数422戸は岡山県で最大になります。

（株式会社MDI 総研調べ。2024年1月現在）

※4：ホテル棟の運営者に関しては、現在未定となっております。

※5：アミューズメント施設は、株式会社成通が運営しております。時間貸駐車場は株式会社穴吹ハウジングサービスが運営しております。